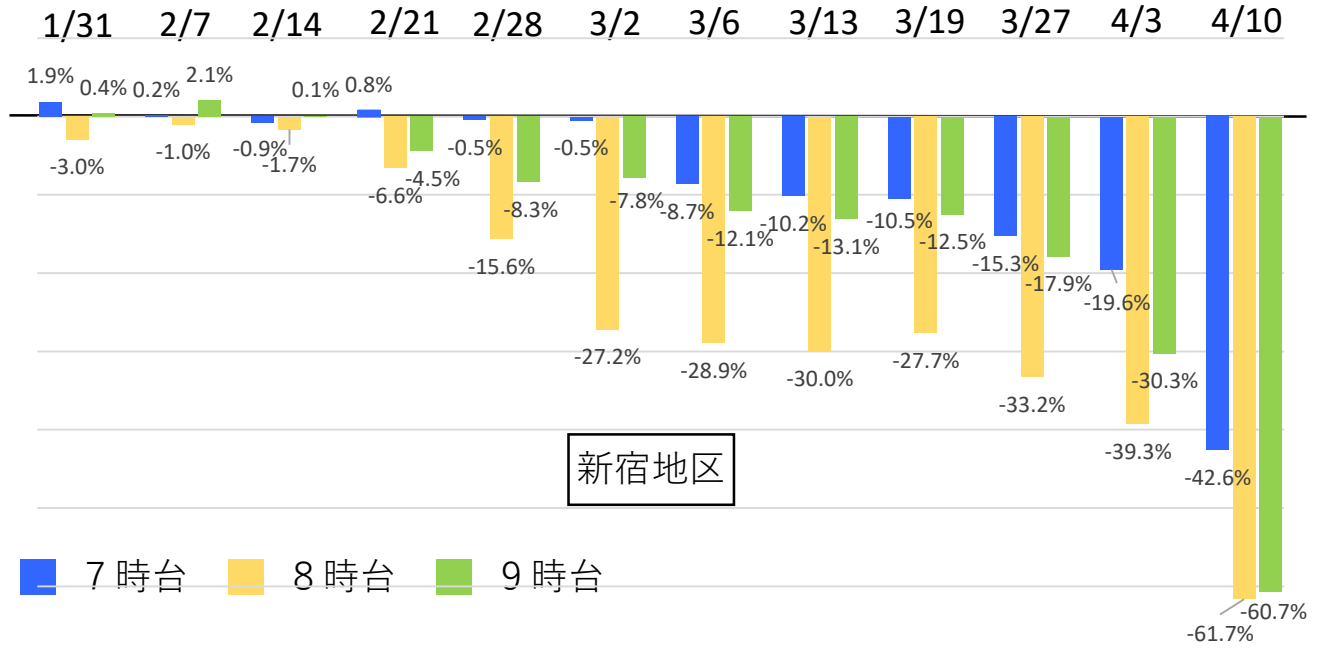


# 鉄道利用者数の推移

## 新宿駅エリアの鉄道利用者数※の推移

1月24日の利用者数を基準としたときの相対値

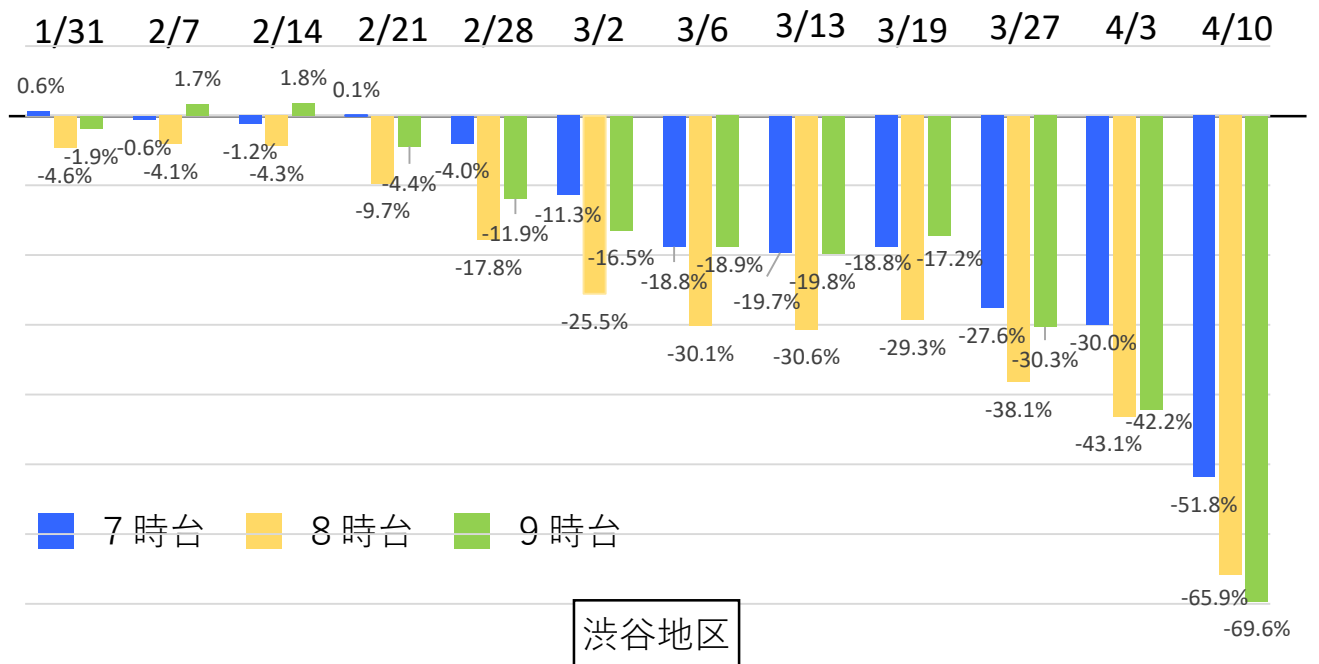
※6会社10駅の改札出場者数の合計値



## 渋谷駅エリアの鉄道利用者数※の推移

1月24日の利用者数を基準としたときの相対値

※4会社4駅の改札出場者数の合計値

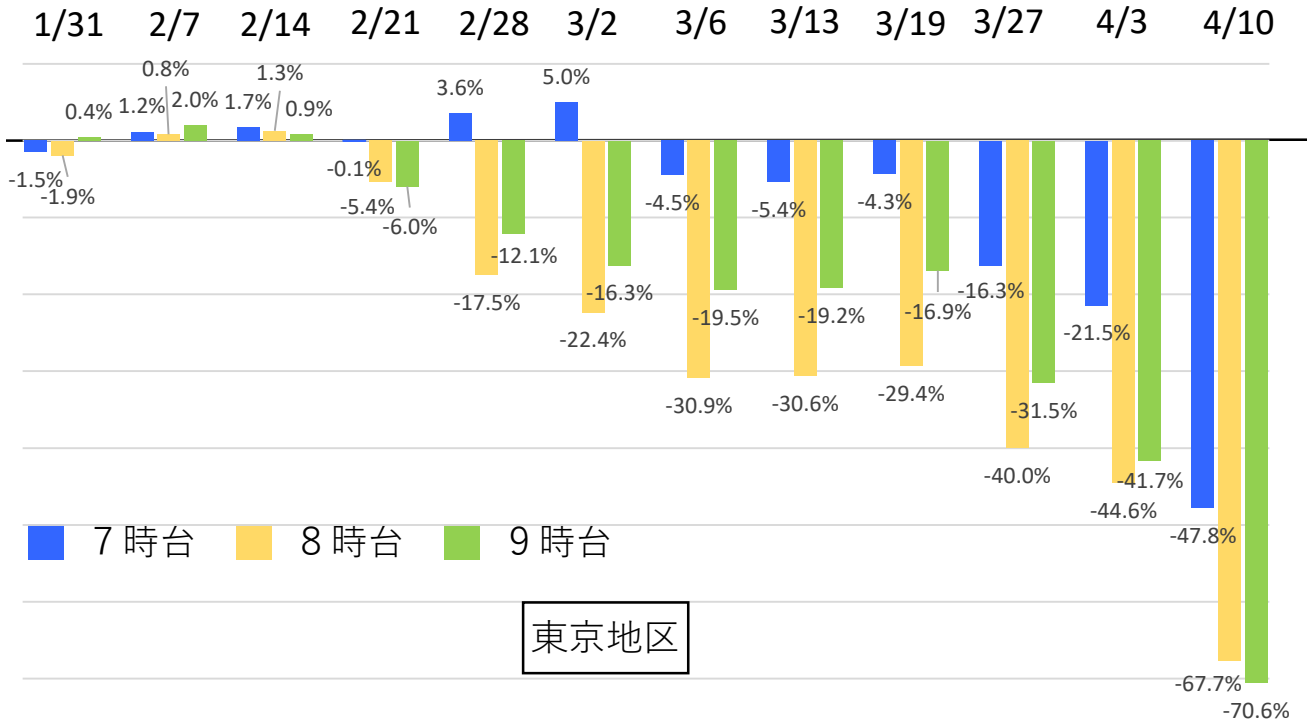


# 鉄道利用者数の推移

## 東京駅エリアの鉄道利用者数※の推移

1月24日の利用者数を基準としたときの相対値

※3会社7駅の改札出場者数の合計値



※データ收受の都合上、4月17日以降の更新を見合わせています。

現在の主要鉄道駅の利用状況については、[内閣官房HP](#)をご覧ください。